



MONTAGGIO BINARIO E

CANALE IN TESSUTO

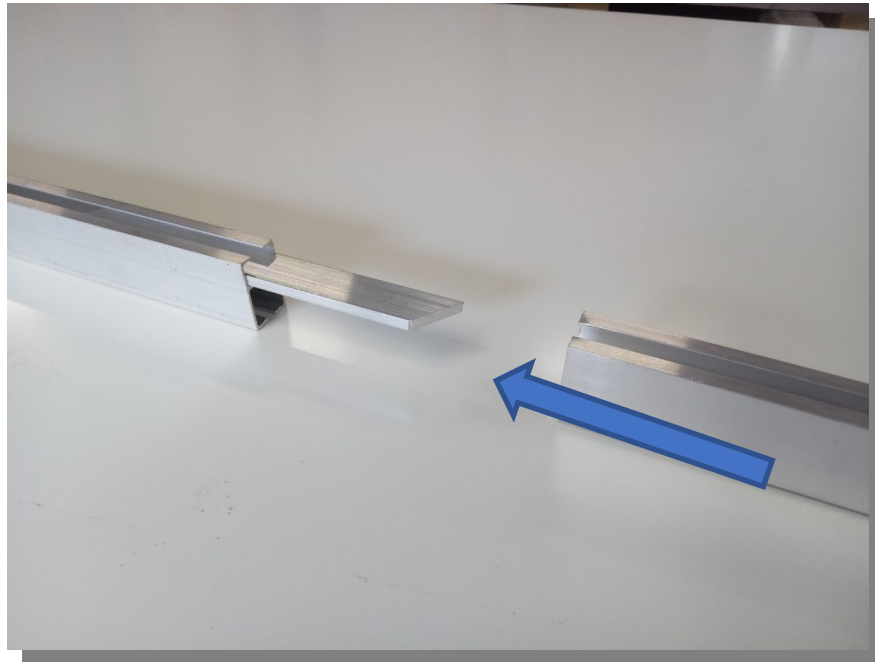
ISTRUZIONI DI MONTAGGIO BINARI PASSO A PASSO

UNIONE BINARI CON NIPPLO E ACCESSORI Viteria in dotazione per il montaggio dei binari:

- Binari
- Nipplo
- Grani M8
- Dadi quadri M8
- Occhiello M8

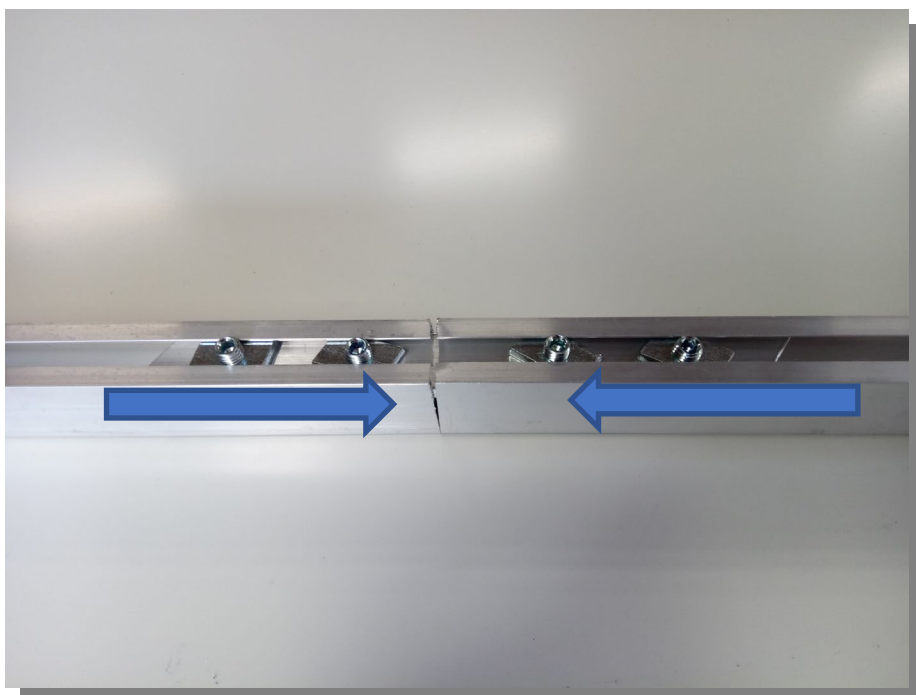


01.
Inserire il nipplo fino
alla metà nella gola
stretta del binario

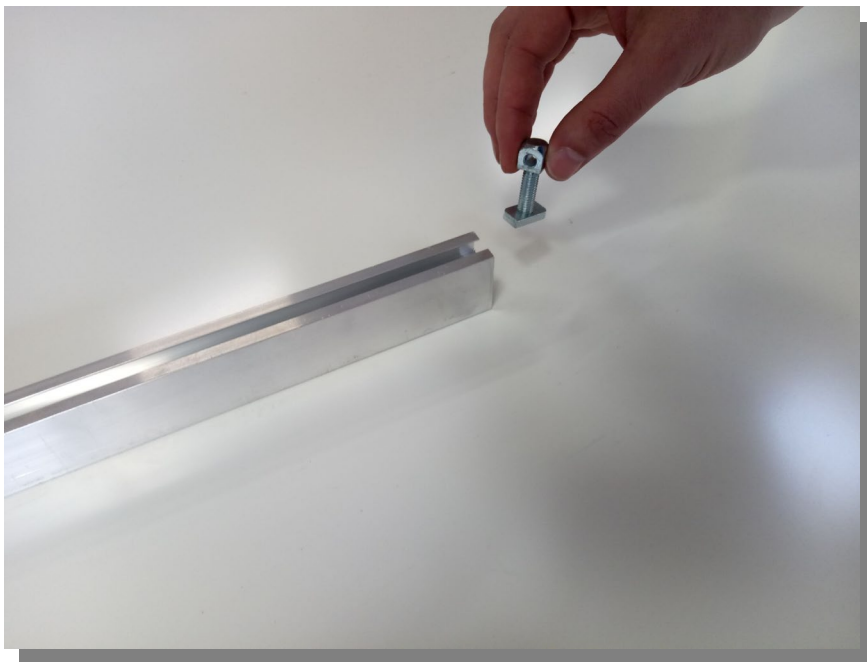
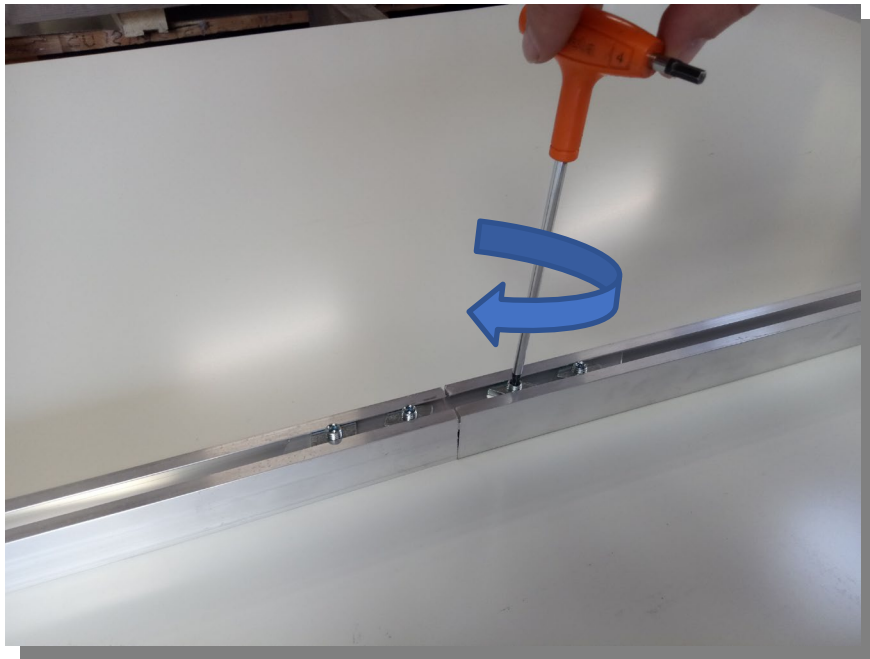


02.
Fissare il nipplo al
binario di sinistra con i
due dadi quadri e poi
posizionare gli altri
due dadi quadri

03.
Unire i due binari,
tenendo il nipplo in
mezzo ai binari

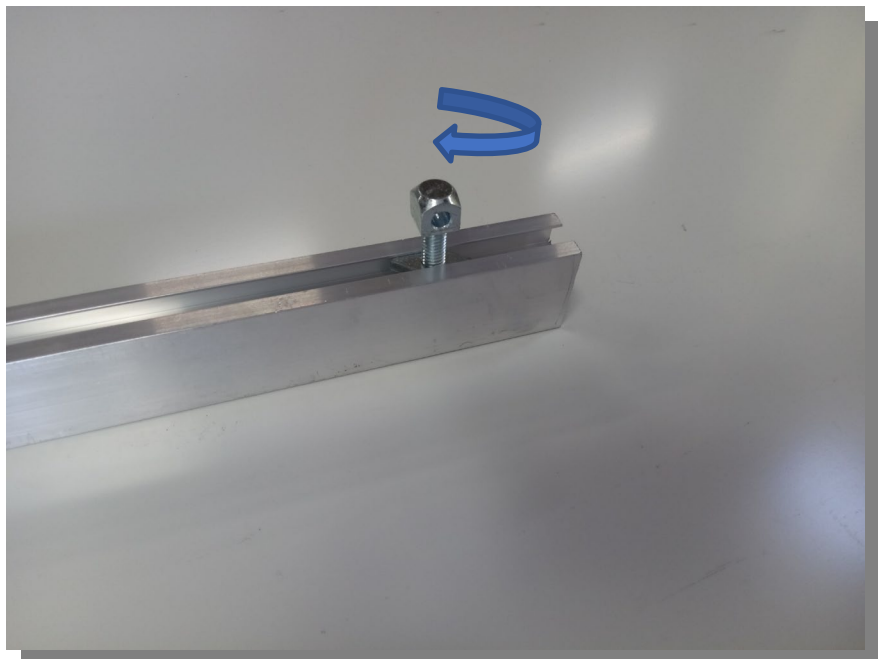


04.
Avvitare con una
brugola M4 (non fornita) i
grani affinché il nipplo
sia saldamente
ancorato ai binari



05.
Inserire nella gola
stretta l'occhiello M8
con il suo dado quadro
M8

06.
Posizionare l'occhiello
sul binario e avvitarlo
(calcolare un occhiello
ogni 3 mt. di binario)
l'occhiello sarà
collegato al pendino di
sospensione (non fornito)



ISTRUZIONI DI MONTAGGIO

BINARI

PASSO A PASSO

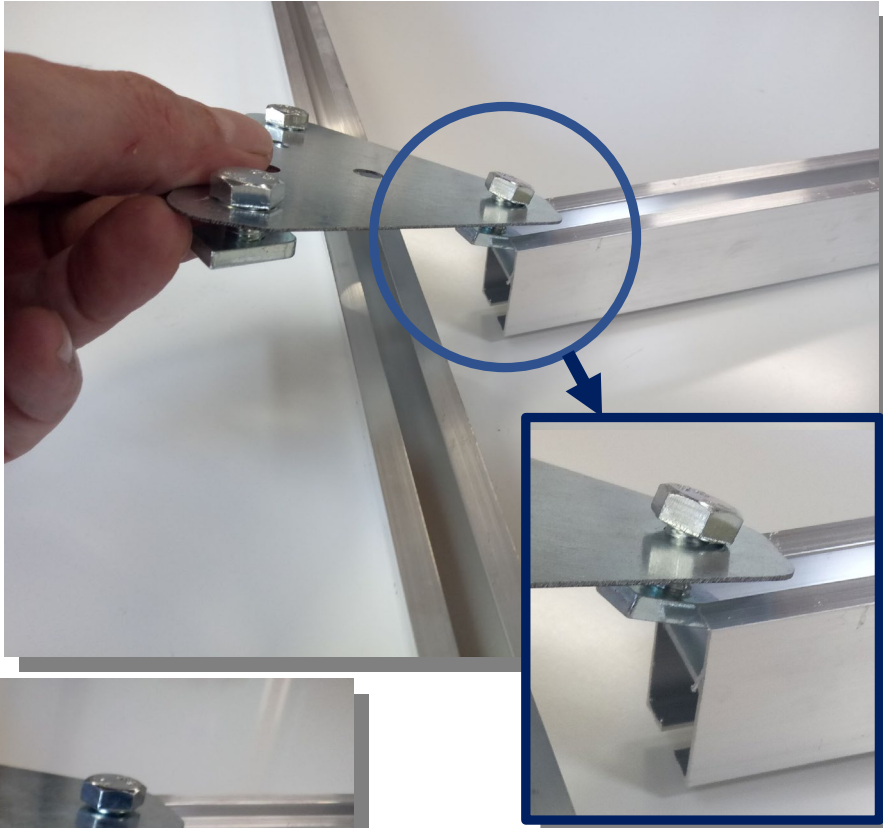
UNIONE BINARI CON BARRA SPAZIATRICE (per i canali semi circolari)

Viteria in dotazione per il montaggio dei distanziali:

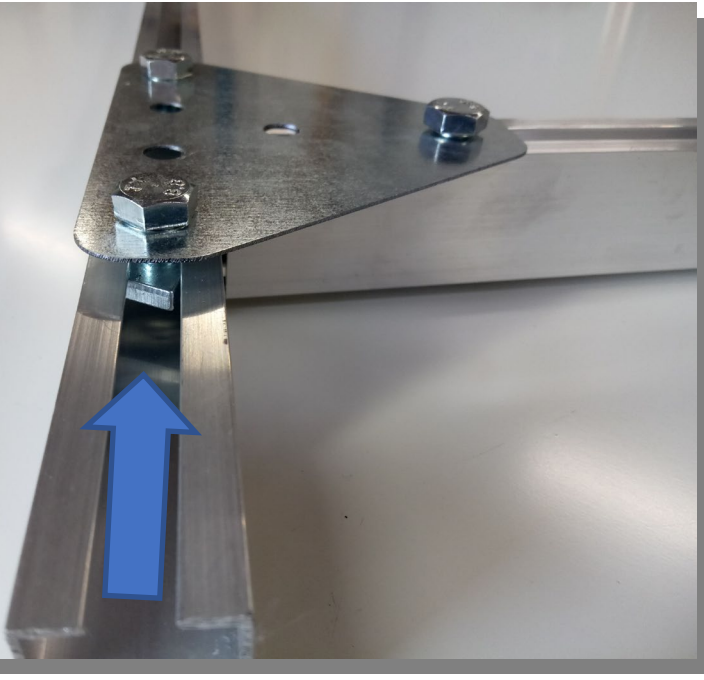
- Binario Distanziale
- Triangolo di unione
- Viti M8x13
- Dadi quadri M8



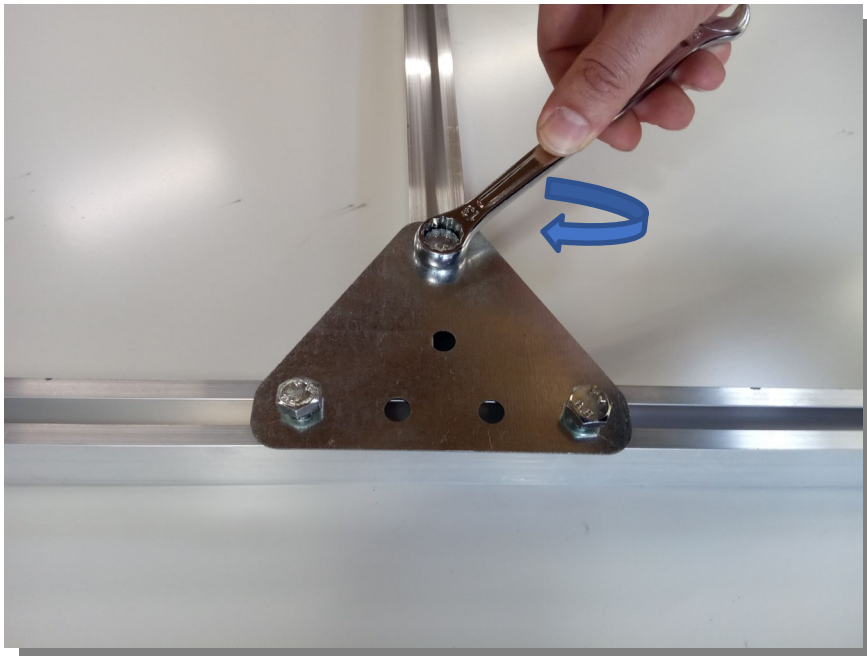
01.
Montare le 3 viti M8 e i dadi quadri alla piastra triangolare e infilare nelle gole strette del binario i dadi quadri



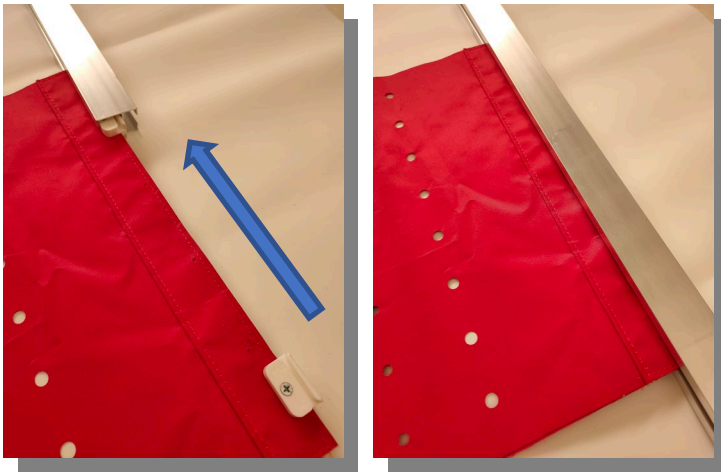
02.
Unire la barra spaziatrice al binario



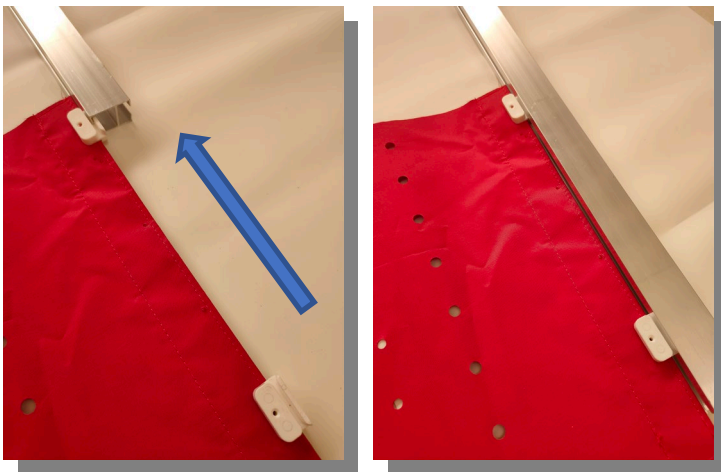
03.
Chiudere con una chiave fissa del 13 (non fornita) le 3 viti fino a ottenere il completo bolocaggio del triangolo al binario e alla barra spaziatrice



INSERIMENTO CANALE NEL BINARIO

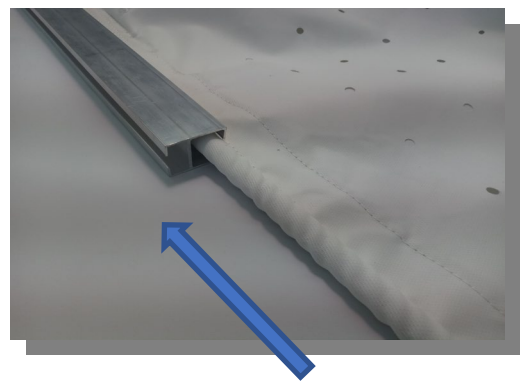


Sistema cursore a scomparsa



Sistema cursore a vista canale "impacchettabile"

Lo stesso Sistema si applica anche in caso di montaggio canale con cordone interno



Fissare il canale all'imbocco della macchina con l'apposita fascetta in dotazione



RISULTATO FINALE