

## ISTRUZIONI DI MONTAGGIO CANALI METALLICI



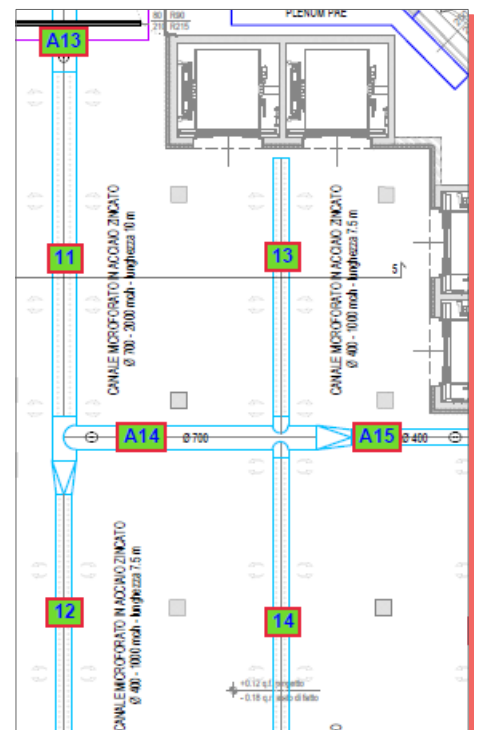
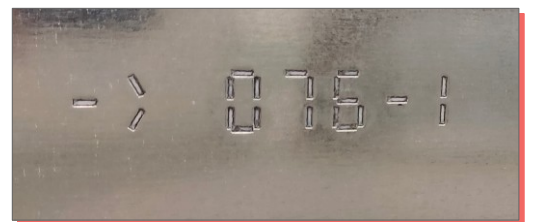
All'arrivo in cantiere, i canali sono imballati uno dentro l'altro. Si procede sfilando i moduli iniziando sempre dall'esterno verso l'interno.

I canali metallici vengono forniti con una pellicola protettiva adesiva antigraffio, questo sistema protegge il metallo da graffi e impronte. La pellicola sarà rimossa a installazione ultimata.

### IDENTIFICAZIONE CANALI

Ogni singolo canale viene prodotto con il suo identificativo. Il codice riporta nell'ordine:

- **Senso di direzione dell'aria:** -> (e quindi il senso di montaggio del canale)
- **Numero commessa:** es. **076** (indica il riferimento della commessa, lo stesso numero è riportato sulla conferma d'ordine e su tutti i documenti inerenti alla commessa)
- **Riferimento linea** es. **1** il codice può essere numerico o alfanumerico e riporta l'indicazione della posizione dove il canale andrà installato. Questa numerazione la si può trovare nella **planimetria con la numerazione canali** che viaggia insieme ai documenti della commessa e si trova imbustata su un bancale con apposita etichetta



## **RIMOZIONE PELLICOLA**

Incidere la pellicola protettiva lungo la scanalatura corrispondente alla graffatura e staccarla leggermente senza rimuoverla del tutto; distaccare leggermente la pellicola anche nella zona vicina alle cartellature alle due estremità. Questa operazione renderà più semplice la rimozione definitiva da eseguire solo alla fine dell'installazione. È consigliabile non rimuovere la pellicola completamente perché le impronte delle dita sono molto difficili da rimuovere particolarmente dai canali in alluminio ed in rame. Se per qualsiasi ragione detta pellicola deve essere rimossa, si consiglia di maneggiare i canali utilizzando dei guanti.

## **CHIUSURA MODULI**

I canali hanno una apposita foratura e bugnatura per la chiusura degli stessi. I moduli da 1,24 m hanno 6 fori di chiusura, mentre quelli da 1,00 m ne hanno 5. A ogni foro di chiusura, corrisponde una vite zn. M8x13 e il suo relativo dado falngiato M8. Si accostano i bordi, sovrapponendo le bugnature e si fissano con la viteria in dotazione.

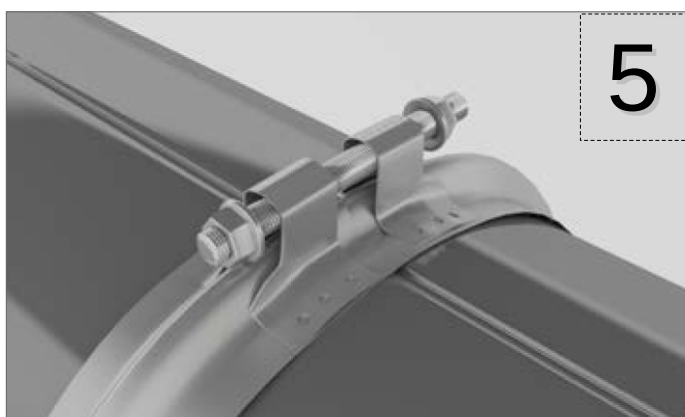
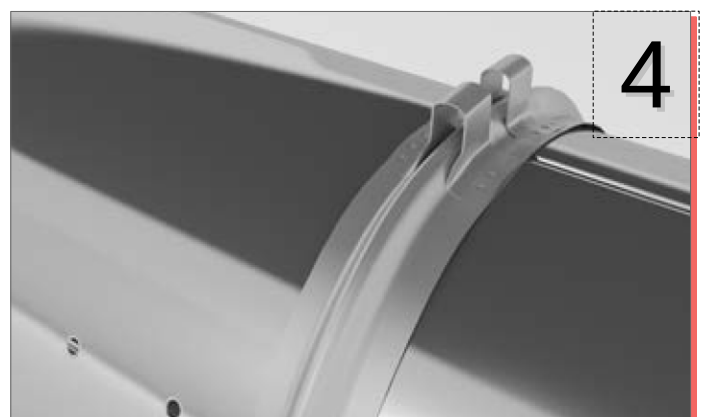
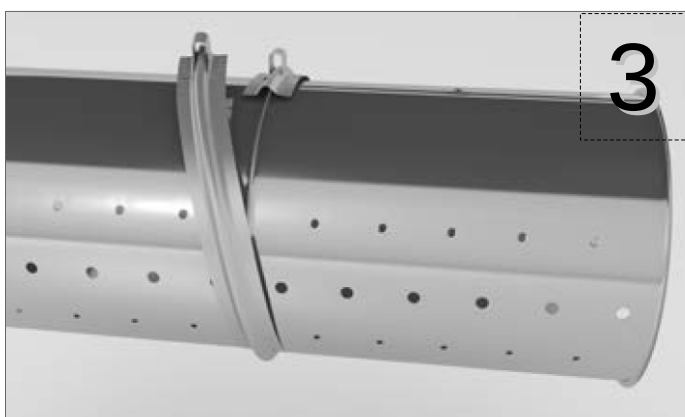
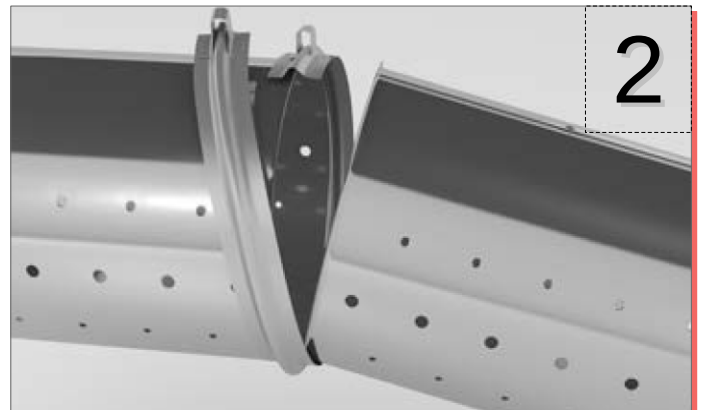
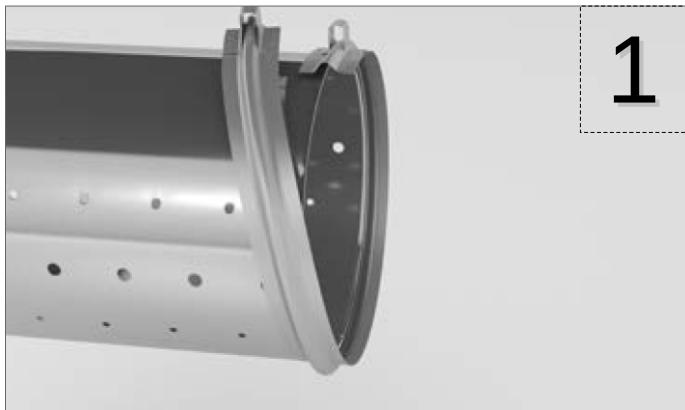
**MONTAGGIO DADO E VITE**



**CHIUSURA CON AVVITATORE**



## ASSEMBLAGGIO CANALI



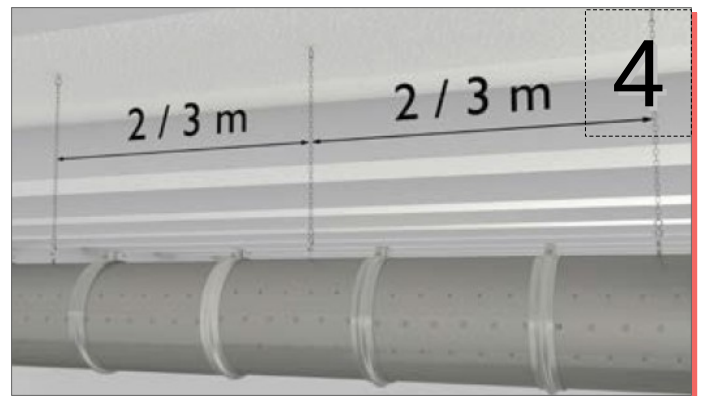
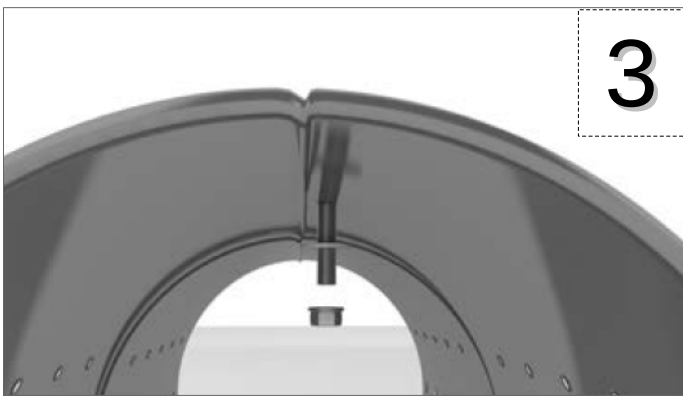
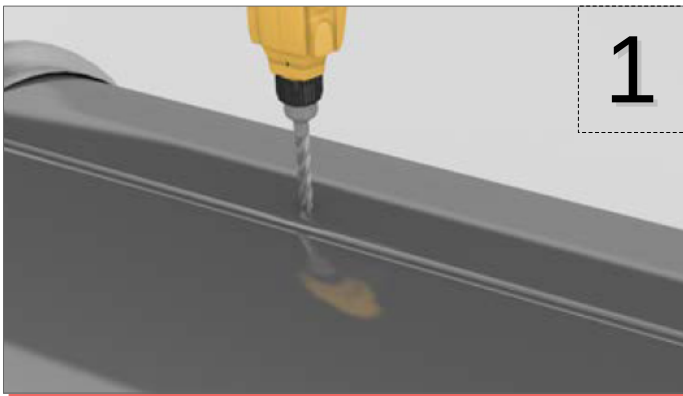
- Applicare il collare di giunzione al canale senza far sormontare completamente i cavallotti (**foto 1**)
- Appoggiare il secondo modulo alla parte inferiore del collare (**foto 2**)
- Sollevare il secondo modulo e sormontare con il cavallotto del collare la parte superiore dei due canali (**foto 3**)
- Completare il sormonto del collare e montare il prigioniero in dotazione. (**foto 4 e 5**)

N.B. Prima di serrare il prigioniero, verificare l'allineamento dei fori del canale.



La sovrapposizione del collare, deve seguire la stessa sovrapposizione della lamiera del canale, questo per evitare in fase di montaggio, deformazioni e spazi tra i canali e gli stessi collari.

## **SISTEMI DI PENDINAGGIO**



Predisporre gli ancoraggi con passo tra i 2 e 3 metri, con calate di sospensione fatte con staffe rigide, catenelle e tiranti di regolazione o cavetti in acciaio (a discrezione dell'installatore), sufficientemente robusti da sorreggere il peso dei canali con un coefficiente di sicurezza di almeno 3 (vedi tabella con pesi dei canali). I sistemi di sospensione non sono forniti nel kit di montaggio.

Calcolare la distanza tra il filo estremo del canale di partenza ed il prossimo pendinaggio e riportarla con una marcatura sulla parte superiore del canale.

Praticare un foro con una punta da 9 mm sulla stessa linea della foratura di chiusura del canale (che è sempre rivolta verso l'alto) ed inserire l'occhiello filettato ponendo il controdado esternamente, la rondella maggiorata ed il secondo dado internamente.

Utilizzare l'occhiello per sospendere il canale al pendinaggio.

**In caso di dubbi o necessità, contattare l'Ufficio Tecnico 0322.89.00.41**

**Eurosystem srl**

**Sede operativa: C.so Europa, 18 28010 Fontaneto d'Agogna (NO)**

**Tel. +39.0322.89.00.41 [www.eurosystemsrl.eu](http://www.eurosystemsrl.eu) [info@eurosystemsrl.eu](mailto:info@eurosystemsrl.eu)**